



ช่องทางแจ้งเรื่องร้องเรียน
การทุจริตและประพฤติมิชอบ

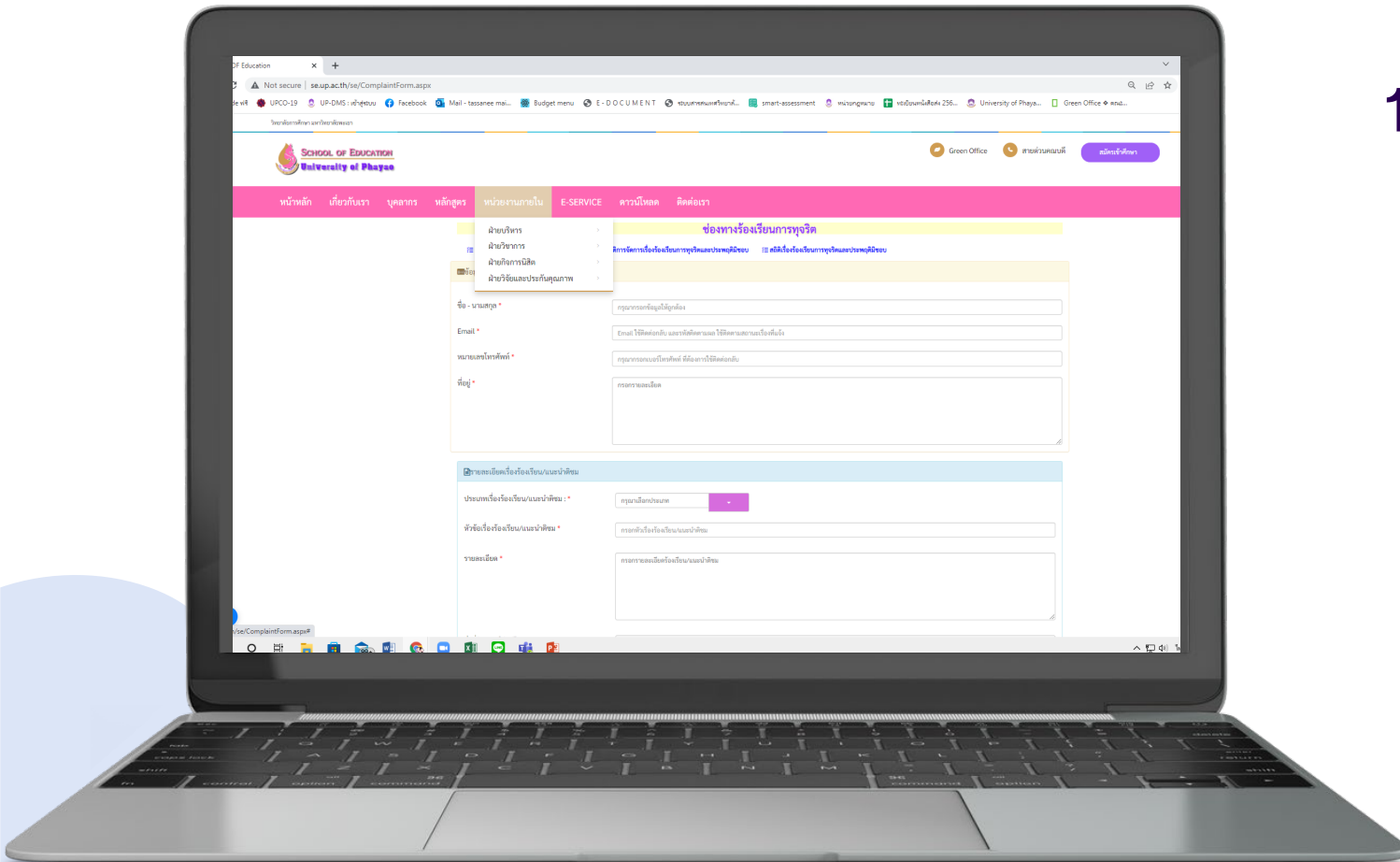
ช่องทางการแจ้งขอร้องเรียนการทุจริต

กรณีผู้มีส่วนได้ส่วนเสีย นิสิต บุคลากร หรือผู้มาติดต่อ ต้องการแจ้งเรื่องร้องเรียนการทุจริตของบุคลากรวิทยาลัยการศึกษา ได้ตามช่องทางดังต่อไปนี้

1. สื่อสารสนเทศ www.se.up.ac.th
 - 1.1 ช่องทางการร้องเรียนการทุจริต
 - 1.2 ช่องทางรับฟังความคิดเห็น
 - 1.3 ช่องทางถาม - ตอบ
 - 1.4 ข้อเสนอแนะ/ร้องเรียน
2. สายตรงคนบดี
3. กล่องแสดงความคิดเห็น
4. ไปรษณีย์ ที่อยู่ วิทยาลัยการศึกษา มหาวิทยาลัยพะเยา
19 หมู่ 2 ต.แม่กา อ.เมือง จ.พะเยา 56000

การแจ้งเรื่องร้องเรียน ต้องแจ้ง ชื่อ นามสกุล ที่อยู่ และหมายเลขโทรศัพท์จริง
กรณีไม่แจ้งชื่อ ที่อยู่ มีลักษณะเป็นบัตรสนเท่ห์ จะไม่รับพิจารณา





1. สื่อสารสนเทศ www.se.up.ac.th

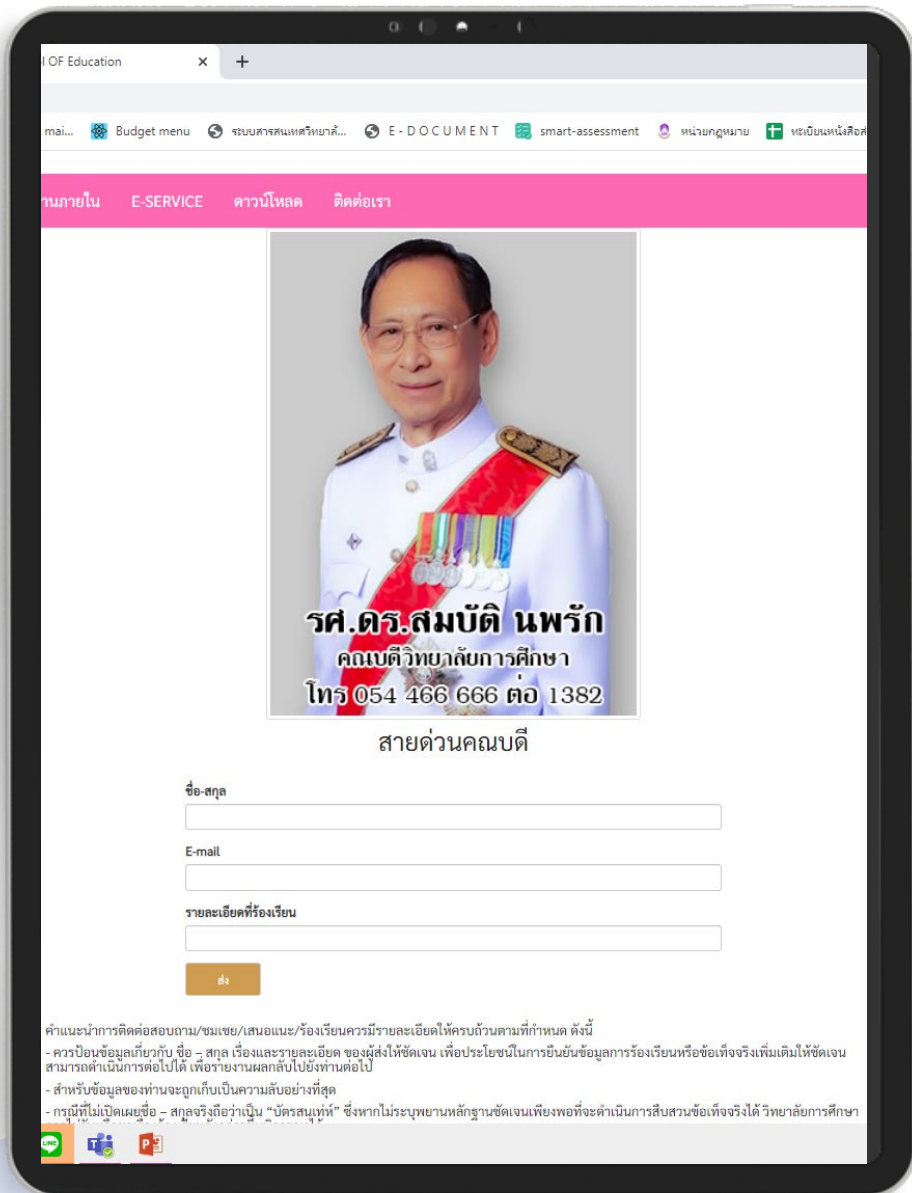
1.1 ช่องทางการร้องเรียนการทุจริต

1.2 ช่องทางรับฟังความคิดเห็น

1.3 ช่องทางถาม - ตอบ

1.4 ข้อเสนอแนะ/ร้องเรียน





2. สายตรงคณบดี

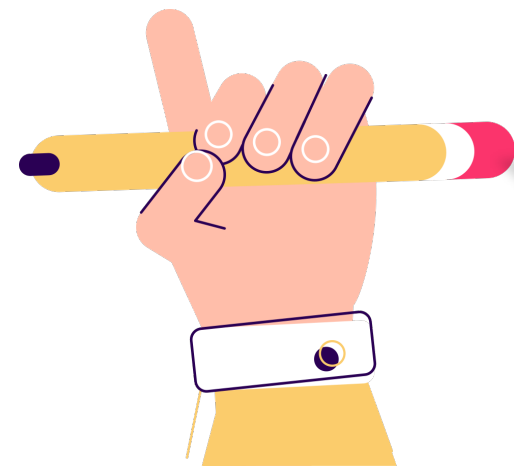
<http://www.se.up.ac.th/se/dean.aspx>





3. กล่องแสดงความคิดเห็น

สำนักงานวิทยาลัยการศึกษา อาคารเรียนรวม PKY วิทยาลัยพะเยา





วิทยาลัยการศึกษา
ยึดถือตามเจตจำนง
ตามกรอบคุณธรรม
และความโปร่งใส






NO GIFT POLICY

Subscribe Now
www.se.up.ac.th



4. ส่งไปรษณีย์

ที่อยู่ วิทยาลัยการศึกษา มหาวิทยาลัยพะเยา
19 หมู่ 2 ต.แม่กา อ.เมือง จ.พะเยา 56000



พบเห็นการทุจริต ประพฤติมิชอบ

โปรดแจ้ง  

054 466666 ต่อ 1372
www.se.up.ac.th






ขั้นตอนกระบวนการดำเนินการร้องเรียน

เรื่อง มาตราการจัดการเรื่องร้องเรียนการทุจริต



ช่องทางการร้องเรียน

1. Website <http://www.se.up.ac.th/se/ComplaintForm.aspx>
2. กลองรับความคิดเห็น
3. Facebook Fan Page : วิทยาลัยการศึกษา มหาวิทยาลัยพะเยา



ขั้นตอนการรับร้องเรียน

วิทยาลัยการศึกษา รับเรื่องร้องเรียน
ความเร่งด่วน 7 วัน 15 วัน 30 วัน



ขั้นตอนเสนอ

คณะกรรมการยื่นเรื่องร้องเรียนเสนอคนบด



ขั้นตอนตรวจสอบ/ชี้แจง

วิทยาลัยการศึกษา ตรวจสอบ/ชี้แจงต่อมหาวิทยาลัย



ขั้นตอนการแจ้งกลับ

กองกฎหมาย/หน่วยงานที่เกี่ยวข้องออกหนังสือ
แจ้งแก่ผู้ร้องเรียน



ขั้นตอนการพิจารณาเรื่องร้องเรียน

พิจารณาตามประกาศมหาวิทยาลัยพะเยา
เรื่อง แนวทางการจัดการเรื่องร้องเรียน
พ.ศ. 2562

เรื่องเกี่ยวข้องกับวิทยาลัยการศึกษา

ใช่

- เรื่องร้องเรียนที่ระบุชื่อผู้ร้องเรียน
- บัตรสนทน

ส่วนงานแต่งตั้งคณะกรรมการ
สืบสวนข้อเท็จจริง/ชี้แจง

รายงานคนบด

กรณีไม่มีมูล

ยุติและแจ้งให้ผู้ร้องทราบ
ในภายหลัง

ไม่มีความผิด

สั่งยุติเรื่อง

กรณีมีมูล

ส่งเรื่องไปกองกฎหมาย
หรือหน่วยงานที่เกี่ยวข้อง
ดำเนินการ

ผิดอาญา

ดำเนินคดีอาญา

ผิดวินัย

ร้ายแรง

ไม่ร้ายแรง

ดำเนินการตามข้อบังคับ
ของมหาวิทยาลัย

แบบรายงานการจัดการข้อร้องเรียนการทุจริต กรณีเจ้าหน้าที่ของรัฐกระทำการทุจริตในภาครัฐ
 วิทยาลัยการศึกษา มหาวิทยาลัยพะเยา ประจำปีงบประมาณ.....

ว.ด.ป. ที่รับเรื่อง	รายละเอียดพอส่งเซป	ช่องทางการ รับเรื่อง	ผลการตรวจสอบและดำเนินงานแก้ไข	การตอบสนองข้อร้องเรียนกรณีมีข้อมูลผู้ร้อง ฯ			ไม่มีข้อมูล ผู้ร้อง
				ตอบกลับภายใน 15 วัน	ตอบกลับเกิน 15 วัน	ไม่ได้ตอบ กลับ	

ผู้รายงาน.....
 (.....)
 ตำแหน่ง.....
 วันที่.....

หมายเหตุ ช่องทางการรับเรื่อง หมายถึง 1. ช่องทางรับฟังความคิดเห็น 2. ช่องทางการร้องเรียนการทุจริต
 3. ช่องทางถาม – ตอบ 4. ข้อเสนอแนะ/ร้องเรียน
 5. สายตรงคณบดี 6. กล้องแสดงความคิดเห็น